



Città di Piove di Sacco

(Provincia di Padova)

Settore I - Affari generali - Contratti - Centrale unica di committenza - CED - Personale

Piazza Matteotti, 4 – 35028 Piove di Sacco (PD) – Tel. 049-9709111 Fax: 049.-9702193

<http://www.comune.piovedisacco.pd.it> e-mail: personale@comune.piove.pd.it

pec: polisportello@pec.comune.piove.pd.it

Codice fiscale: 80009770282 Part. IVA 00696250281

Piove di Sacco, 4 aprile 2022

COMUNICAZIONE RELATIVA AI RISULTATI DELLA PRESELEZIONE DEL CONCORSO PER LA COPERTURA DI N. 1 POSTO, A TEMPO PIENO ED INDETERMINATO, DI ISTRUTTORE AMMINISTRATIVO CON FUNZIONI DI ADDETTO ALLA BIBLIOTECA - CATEGORIA C - POSIZIONE ECONOMICA C1

Ai sensi dell'art.9 bis del bando di concorso, essendosi verificati dei casi di candidati che non hanno potuto partecipare alla preselezione del 31 marzo 2022 in quanto soggetti all'obbligo di isolamento domiciliare in relazione all'emergenza epidemiologica da Covid-19, **in data 12.04.2022, dalle ore 9,00 alle ore 10,00, si svolgerà una PROVA SUPPLETIVA DI PRESELEZIONE** riservata a quanti, avendo allegato certificazione medica attestante l'obbligo di isolamento domiciliare in relazione all'emergenza epidemiologica da Covid-19, non hanno potuto essere presenti alla preselezione.

Di conseguenza, i risultati completi della preselezione verranno pubblicati sul sito internet del Comune il giorno 12 aprile a partire dalle ore 15,00.

Dalla data indicata sarà anche possibile ai candidati consultare la propria prova secondo le istruzioni già fornite durante lo svolgimento della preselezione del 31.03.2022 e riportate in allegato.

IL RESPONSABILE DEL SETTORE I
dott. Leonardo TROMBONI

Documento informatico firmato digitalmente



Firmato digitalmente da: Leonardo Tromboni
Data: 04/04/2022 11:59:22

Allegati:
Istruzioni per consultazione prova

Città di Piove di Sacco

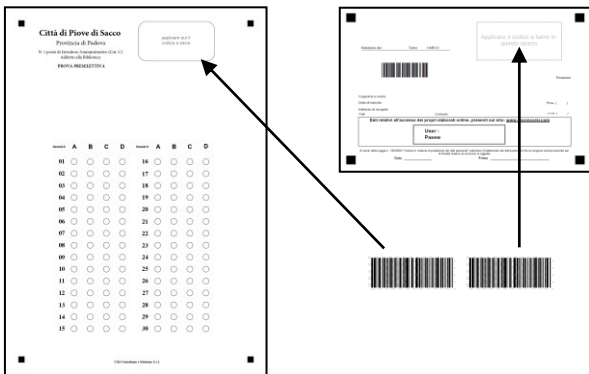
Provincia di Padova

Prova Preselettiva – n. 1 posto di Istruttore Amministrativo con funzioni di Addetto alla Biblioteca (Categoria C)

BUONGIORNO E BENVENUTI, LEGGERE ATTENTAMENTE IL PRESENTE FOGLIO ISTRUZIONI PRIMA DI EFFETTUARE QUALSIASI OPERAZIONE

1. MATERIALE RICEVUTO

- Il presente **FOGLIO ISTRUZIONI**;
- La **SCHEDA ANAGRAFICA** contenente i vostri dati anagrafici;
- Un **FOGLIO RISPOSTE**;
- Una **PENNA BLU** (*l'unica utilizzabile, e nel caso in cui non dovesse funzionare, richiederne la sostituzione*);
- Una coppia di talloncini autoadesivi contenenti **N. 2 CODICI A BARRE** da applicare, solo quando ordinato, negli spazi predisposti con scritta identificatrice, su:
 - Scheda anagrafica;
 - Foglio risposte.



Nei casi in cui dovessero mancare uno o più degli elementi sopra elencati, segnalare al personale d'aula alzando la mano. Verificare l'esattezza dei dati riportati sulla scheda anagrafica e, nel caso si riscontrino errori, comunicarlo immediatamente al personale d'aula alzando la mano. La scheda anagrafica, completa di **data**, **firma** e **codice a barre** deve essere consegnata al personale solo dopo aver trascritto **username** e **password** nello spazio dedicato (in calce al presente foglio).

2. NORME DI COMPORTAMENTO

Ai concorrenti è fatto **divieto assoluto** di:

- Avere al seguito, durante la prova, appunti di qualunque genere, anche se manoscritti, libri, fascicoli e/o pubblicazioni di qualunque specie, vocabolari, agende elettroniche e simili, calcolatrici nonché carta da scrivere;
- Alzarsi o uscire dall'aula per qualsiasi motivo, anche in caso di rinuncia o termine della prova prima dello scadere del tempo limite previsto;
- Comunicare verbalmente e/o per iscritto tra i concorrenti, ovvero di mettersi in relazione con altri;
- Stropicciare il materiale e gettare a terra fogli o buste strappate;
- Nel caso siano stati introdotti in aula dei dispositivi elettronici (telefoni, smartphone, smartwatch, ecc.) gli stessi dovranno spenti, pena l'esclusione dal concorso;
- La prova avrà la durata di **30 minuti** dal momento del "VIA";
- Il questionario è composto da **30 domande**, numerate progressivamente con **4 alternative di risposta (A-B-C-D)** di

cui una sola è esatta. **Per ogni domanda si deve indicare una sola risposta** che deve essere trascritta sul **foglio risposte, marcando completamente la casella con la penna blu in dotazione**, alla lettera corrispondente a quella della risposta scelta (come l'esempio appresso riportato) e senza oltrepassare i bordi della casella. **Non sono consentite cancellature o segni diversi da quelli che indicano una risposta poiché la correzione avverrà con sistemi completamente automatici che potrebbero "leggere" segni apposti in zone diverse da quelle indicate.**

- Fare attenzione a rispondere sulla riga corrispondente al numero della domanda: nel caso si salti qualche domanda, ricordarsi di saltare anche la riga relativa alla risposta corrispondente.

- Modo Corretto di apporre la marcatura della risposta**
- Risposta multipla, non è possibile correggere**
- Il punto può essere interpretato con risposta multipla**
- Modo errato di apporre la marcatura della risposta**

PUNTEGGI:

- Risposta Esatta: **+1 punto**;
- Risposta Omessa o Multipla: **0 punti**;
- Risposta Errata: **-0.33 punti**.

La prova è superata dai primi 40 candidati presenti in graduatoria, oltre agli ex aequo del 40° classificato.

L'esito della prova preselettiva sarà comunicato sul sito Internet della Città di Piove di Sacco, nella sezione "Amministrazione Trasparente → Bandi di Concorso".

3. ISTRUZIONI GENERALI

- Il presidente della commissione convocherà tre candidati ai fini dell'estrazione del questionario che sarà distribuito a cura del personale di vigilanza dopo il ritiro della scheda anagrafica;
- Quando autorizzati, aprire la busta con il questionario e verificare rapidamente che il fascicolo sia stampato in maniera leggibile, con le domande numerate progressivamente da 1 a 30;
- Al termine della prova, è necessario restare seduti ed in silenzio, deporre la penna ed attendere che il personale di vigilanza provveda al ritiro di tutti i materiali distribuiti; solo dopo sarà data l'autorizzazione ad uscire.

IL MANCATO RISPETTO DELLE PRESCRIZIONI DI CUI SOPRA, COSÌ COME L'ARRECARE DISTURBO AL REGOLARE SVOLGIMENTO DELLA PROVA, POTRANNO COMPORTARE, A NORMA DELLE VIGENTI DISPOSIZIONI IN MATERIA, L'ESCLUSIONE DAL CONCORSO DEI CANDIDATI RESPONSABILI DI TALI IRREGOLARITÀ (D.P.R. 9 maggio 1994, n. 487).

Trascrivere username e password, nello stesso modo in cui sono scritte, per visualizzare il proprio elaborato sul sito www.econcorsi.com. Per accedere bisognerà cliccare sulla sezione "Accesso agli atti" → Città di Piove di Sacco → inserire le credenziali → cliccare su "Entra" → I miei concorsi. **PER ACCEDERE NON DOVETE ASSOLUTAMENTE REGISTRARVI.**

Username

Password

Città di Piove di Sacco

Provincia di Padova

Prova Preselettiva – n. 1 posto di Istruttore Amministrativo con funzioni di Addetto alla Biblioteca (Categoria C)

BUONGIORNO E BENVENUTI, LEGGERE ATTENTAMENTE IL PRESENTE FOGLIO ISTRUZIONI PRIMA DI EFFETTUARE QUALSIASI OPERAZIONE

Trascrivere username e password, nello stesso modo in cui sono scritte, per visualizzare il proprio elaborato sul sito www.econcorsi.com. Per accedere bisognerà cliccare sulla sezione “**Accesso agli atti**” → **Città di Piove di Sacco** → inserire le credenziali → cliccare su “**Entra**” → I miei concorsi. **PER ACCEDERE NON DOVETE ASSOLUTAMENTE REGISTRARVI.**

Username

Password